

新技術業者入力プログラム Ver2.0 インストール手順

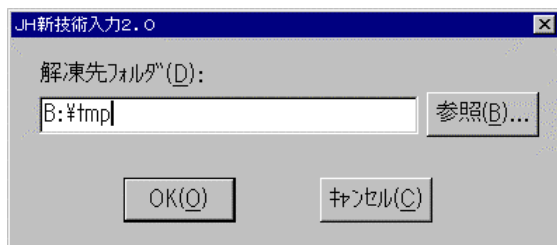
ダウンロードした jhsinginyu20.exe には新技術業者用プログラムのインストールモジュールが圧縮されて入っています。解凍後、インストール作業を行う必要があります。以下にモジュールの解凍とインストールの作業方法について説明します。

1. インストールモジュールの解凍

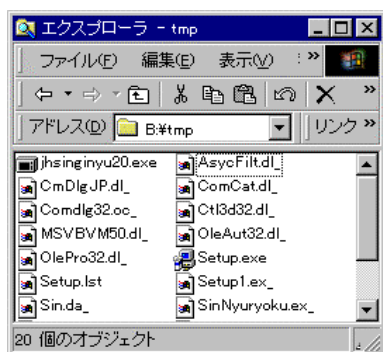
(1) jhsinginyu20.exe を実行します。



(2) インストールモジュールの解凍先を指定し、「OK」を押します。



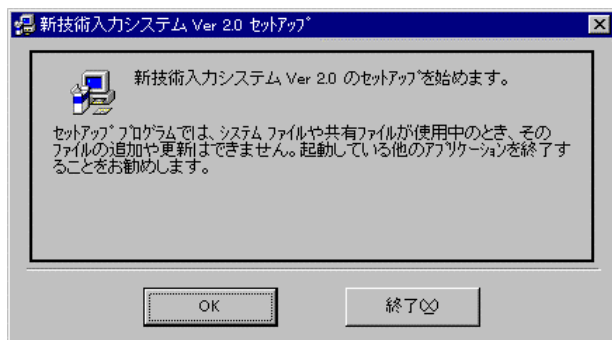
(3) 自己解凍プログラムが終了すると、解凍先に指定したディレクトリの中にインストールモジュールが解凍されます。



2. 新技術業者用入力プログラムのインストール

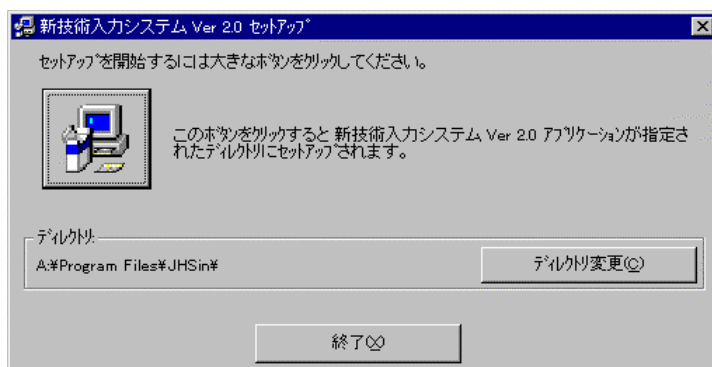
(1) Setup.exe を実行します。

(2) セットアップを開始する確認画面が表示されます。起動している他のアプリケーションを終了して、「OK」を押します。

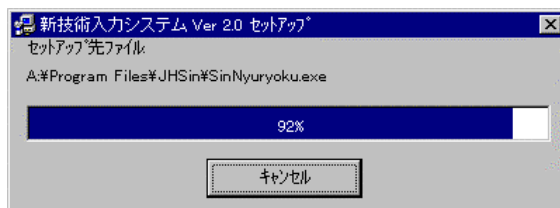


(3) インストール先の変更が必要な場合には「ディレクトリ変更(C)」を押して変更します。

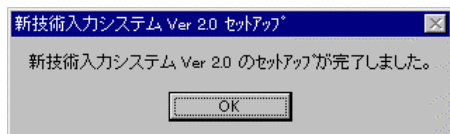
そのままでは、 を押します。



(4) インストールが開始されます。



(5)インストール完了のメッセージが表示されますので、「OK」を押します。

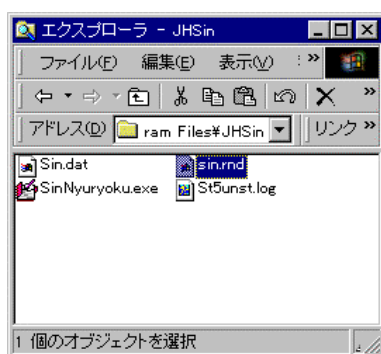


以上でインストールは終了です。

3 . 旧新技術業者入力用プログラムで使用していたデータの復元

以前のバージョンで使用していたデータ (Sin.rnd) を再利用したい場合には、インストール先のフォルダへ Sin.rnd ファイルをコピーします。

以前のバージョンのデータを利用する必要がない場合には特に作業は必要ありません。



4. 新技術業者入力用プログラムの起動

スタートメニューにショートカット「新技術入力システム」が追加されていますので、このショートカットを実行します。

